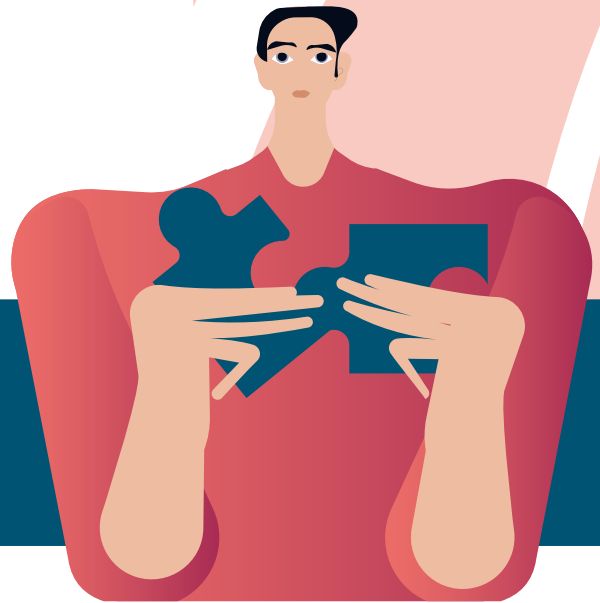


JOB-MATCHING

Die „Partnersuche“ im Recruiting inklusive Ausbildungsempfehlungen



Wenn Sie keine oder zu wenige Bewerbungen bekommen, um Ihre IT-Jobs zu besetzen, ist Job-Matching unsere Lösung für Ihr Problem. Mittels der Job-Matching Plattform können Sie als Unternehmen Fachkräfte selber „heranziehen“. Vereinfacht ausgedrückt ist Job-Matching eine Kombination aus Matching Plattform – wie Parship auf Basis bestimmter Kriterien – und integrierter Ausbildungsempfehlungen inklusive Kosten.

The screenshot shows a user interface for setting up a profile. It is divided into two main sections: 'Ihre Basisdaten' (Your Basic Data) and 'Profildaten' (Profile Data). The 'Ihre Basisdaten' section includes fields for 'Unternehmensname *' (Example Inc.), 'Ansprechperson im Unternehmen *' (Max Muster), 'E-Mail Adresse *' (max@unternehmen.at), 'Plattformstatus' (Aktiv), and 'Telefon *' (+43 064 12123). The 'Profildaten' section includes fields for 'Laden Sie ein Profilbild hoch!', 'Hintergrundbanner (768x200px)', 'Gründungsdate' (Year of founding), 'Anzahl der Mitarbeiter*innen' (Number of employees), 'Ihr Unternehmenssitz' (Address), 'Website' (weblink), 'Facebook' (weblink), and 'LinkedIn' (weblink). There is also a 'Kurzbildbeschreibung' field. A 'Profil anzeigen' button is at the bottom.

© aspire Education

IN 4 SCHRITTEN ZUR PERFEKTEN KANDIDAT*IN

1

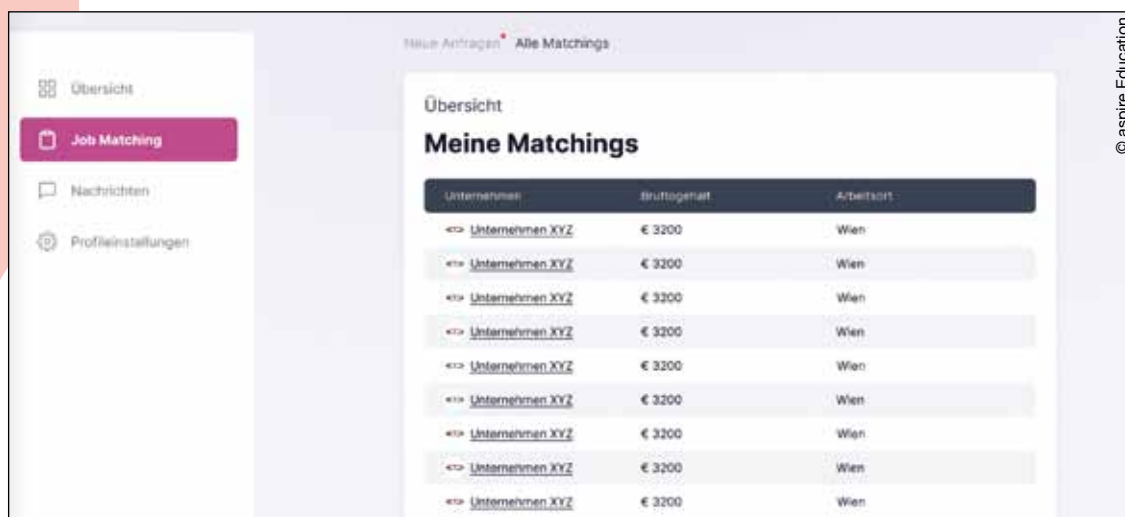
Das Profil

Potenzielle Bewerber*innen wie Unternehmen legen auf der Job-Matching Plattform ihr Profil an.

IHR BONUS!

Richtig gestartet,
werden Unternehmen
in der „Train“ Phase sogar die
Lohn- und Lohnnebenkosten
gefördert – eine echte
Win-Win Situation
für alle Beteiligten.

Unternehmen erstellen Profilsseiten und ergänzen diese mit Jobangeboten sowie den dafür benötigten Kenntnissen, Gehaltsvorgaben, uvm.



2

Das Matching

Auf Basis der vollständigen Profile und der Jobangebote der Unternehmen kann ein Matching zwischen Kandidat*innen und Unternehmen erfolgen. Einigen sich in Folge beide Parteien über die Position, die dafür notwendige Ausbildung sowie das Gehalt, ist das Matching grundsätzlich perfekt.

3

It's a Match!

Sie können nun sehen, welche Bewerber*innen optimal zu Ihrem Angebot passen. Oder welche Kandidat*innen mit einer Zusatzausbildung ihr „perfect match“ sind. Über einen Chat können Sie Kontakt aufnehmen.

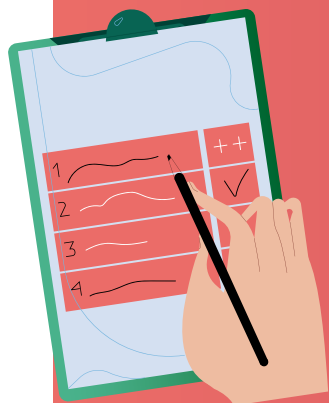
4

Die Ausbildung

Unser Job-Matching Modell ist die optimierte Ausgestaltung eines dualen Lernangebots. Wir starten ein digitales Skills-Aufbau Programm auf Hybrid-Basis und währenddessen können die Teilnehmer*innen bereits in ihrem Unternehmen arbeiten. Das Onboarding und die Identifikation mit dem neuen Arbeitgeber ist damit schneller, einfacher und jeder Lernfortschritt wird sofort zugunsten des Unternehmens eingebracht. Am Ende steht sowohl eine anerkannte Hersteller-Zertifizierung als auch ein(e) Mitarbeiter*in, die schon integraler Bestandteil des Teams ist.

JOB-MATCHING – DER RASCHE ÜBERBLICK

- Wir unterstützen Unternehmen, IT-Fachkräfte zu finden, um offene Positionen zu besetzen.
- Es werden jene Kandidat*innen ermittelt, die über die besten Voraussetzungen für eine konkrete Position verfügen, z.B. Microsoft Azure Solution Architect.
- Ähnlich wie bei einer Datingplattform werden dann Kandidat*innen mit passenden Unternehmen zusammengeführt. Das Matching erfolgt auf Basis Ihres Profils.
- Matchen Unternehmen und Kandidat*in, dann kann der ausgeschriebene Job angetreten werden oder ...
- ... mit dem Wissen und der Erfahrung der aspire Education Töchterunternehmen die/der Kandidat*in weitergebildet werden.
- Nach Abschluss der Ausbildung startet Ihre/Ihr neue/r Mitarbeiter*in im Unternehmen. Die IT-Position konnte erfolgreich besetzt werden.



Mehr Infos unter <https://www.aspire-education.com>